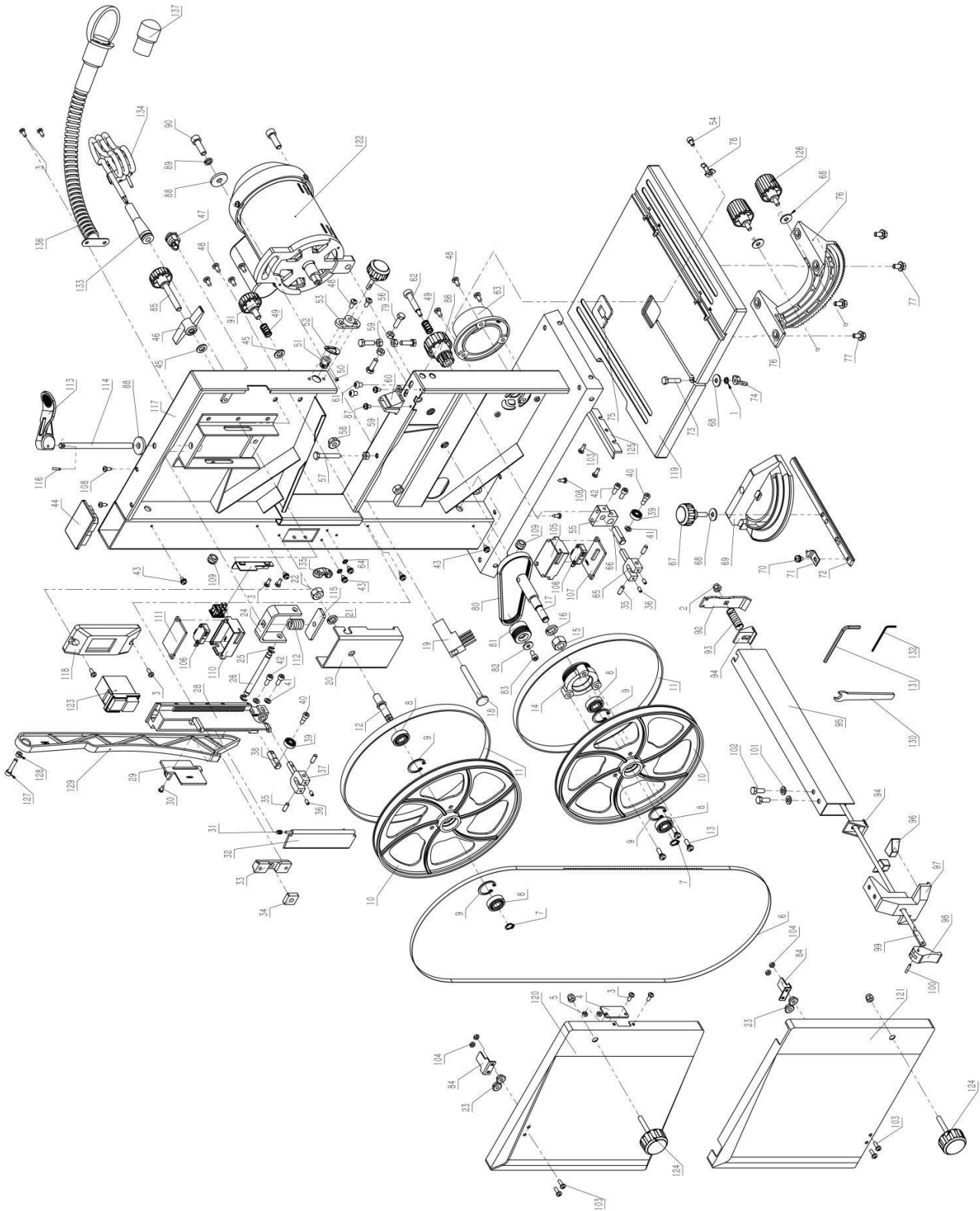


# ПОКОМПОНЕНТНЫЙ ЧЕРТЕЖ ЛЕНТОЧНОПИЛЬНОГО СТАНКА JIB BS0902



## ПЕРЕЧЕНЬ ДЕТАЛЕЙ И СБОРОЧНЫХ ЛЕНТОЧНОПИЛЬНОГО СТАНКА J1B BS0902

Поз.	Наименование	Discription	Номер детали по каталогу	Кол-во
1	Пружинная шайба	Spring washer	6	1
2	Стопорная гайка	Locking nut	M6	3
3	Винт	Cross recessed pan head screw	M4×10	8
4	Окно	Window		1
5	Шестигранная гайка	Hexagon nut	M4	2
6	Пильное полотно	Blade	1511x6.5x0.35 6TPI	1
7	Стопорное кольцо для вала	Circlip for shaft	10	2
8	Подшипник	Deep groove ball bearing	6000	4
9	Стопорное кольцо	Circlip for hole	26	4
10	Колесо (Верхнее/Нижнее)	Saw pulley		2
11	Резиновый ремень	Rubber-Circle		2
12	Верхний вал колеса	Overhead wheel shaft		1
13	Винт + пружинная шайба	Cross recessed pan head screw + spring washer	M5×16	3
14	Ведомый шкив	Driven pulley		1
15	Шестигранная гайка	Hexagon nut	M12×1.5	1
16	Пружинная шайба	Spring washer	12	1
17	Нижняя ось	Lower axle		1
18	Болт	Small half round head low square neck bolt	GB/T 801 M8×70	1
19	Щетка	Brush		1
20	Основание вала верхнего колеса	Overhead wheel shaft base		1

21	Пружинная шайба	Spring washer	10	1
22	Шестигранная гайка	Hexagon nut	M10	1
23	Шестигранная гайка с фланцем	Hexagon nut with flange	M6	4
24	U-образная рама	U-shape frame		1
25	Разъемная шайба	Split washer	6	2
26	Соединительный вал	Connecting shaft		1
27	Направляющая планка	Guide strip		1
28	Направляющая	Guide on the slider		1
29	Пластина	Sliding plate		1
30	Саморез	Cross recessed pan head tapping screws	ST3.5×9.5	1
31	Пружина накидной пластины	Cover plate spring		1
32	Направляющая пластина	Guide plate		1
33	Направляющий держатель	Guide holder		1
34	Стопорная шайба	Locking washer		1
35	Штифт	Pin	M6×14	4
36	Винт	Hexagon socket set screws with flat end	M4×8	4
37	Крепеж	Up conductor		1
38	Выдвижной колесный вал	Pop-up wheel shaft		1
39	Подшипник	Deep groove ball bearing	606	2
40	Крепежный винт подшипника	Bearing fastening screw		2
41	Шайба	Flat washer	5	3
42	Винт с шестигранной торцевой головкой	Hexagon socket head screw	M5×12	4

43	Винт + пружинная шайба + шайба	Cross recessed pan head screw + spring washer + flat washer	M4×8	6
44	Торцевая крышка	End cap		1
45	Шайба	Flat washer	8	2
46	Стопорная гайка	Locking nut	M8	1
47	Вставка	Wire nail	6P4	1
48	Винт	Cross recessed pan head screw	M5×10	9
49	Фиксирующая пружина	Locking spring		2
50	Установочные винты с шестигранной головкой	Hexagon socket set screws with concave end	M4×4	1
51	Направляющая	Guide frame regulates the gears		1
52	Рифленая пружинная шайба	Corrugated spring washer	φ6	1
53	Держатель регулировочной ручки	Adjusting handle holder		1
54	Винт с шестигранной торцевой головкой	Hexagon socket head screw	M5×10	1
55	Крепеж	Conductor under the seat		1
56	Ручка регулировки направляющей	Guide frame adjusting handle		1
57	Шестигранный болт	Hexagon bolt	M6×40	1
58	Шестигранная гайка с фланцем	Hexagon nut with flange	M8	1
59	Шестигранная гайка	Hexagon nut	M6	6
60	Кронштейн	Saw blade underguard		1
61	Винт	Hexagon socket flat round head screws	M6×8	2
62	Рукоятка вала	Handle shaft		1
63	Порт аспирации опилок	Dust port		1
64	Стопорная шайба	External teeth lock washer	4	2

65	Крепеж	Down conductor		1
66	Выдвижной вал колеса	Pop-down wheel shaft		1
67	Ручка транспорта	Index plate Handle		1
68	Шайба	Flat washer	6	4
69	Указательная табличка транспорта	Working Table index plate		1
70	Винт + пружинная шайба + шайба	Cross recessed pan head screw + spring washer + flat washer	M5×8	1
71	Указатель транспорта	Index Plate Pointer		1
72	Планка фиксации транспорта	Chamfered Joint Pole		1
73	Шестигранный болт	Hexagon bolt	M6×25	1
74	Гайка	Nut	M6	1
75	Вставка рабочего стола	Working table plate		1
76	Угловой кронштейн	Angle brackets		1
77	Шестигранный болт с фланцем	Hexagon bolt with flange	M6×12	4
78	Указатель рабочего стола	Working table pointer		1
79	Шестигранный болт	Hexagon bolt	M6×20	4
80	Ремень	Belt		1
81	Моторное колесо	Motor wheel		1
82	Прокладка	Thicken large gasket	5(t2)	1
83	Винт с шестигранной торцевой головкой	Hexagon socket head screw	5×10	1
84	Кронштейн	Shrapnel		2
85	Ручка регулировки пильного полотна	Saw wheel adjusting handle		1
86	Механизм рычага	Gear lever		1

87	Винт + шайба	Cross recessed pan head screw + flat washer	M4×8	2
88	Шайба	Thicken large flat washer	8	2
89	Пружинная шайба	Spring washer	8	1
90	Винт с шестигранной торцевой головкой	Hexagon socket head screw	M8×25-8.8	2
91	Ручка для фиксации направляющей	Guide frame locking handle		1
92	Фиксатор замка упора	Fence lock fixing flat		1
93	Пружина замка упора	Fence lock spring		1
94	Кронштейн упора	Fence pad		2
95	Параллельный упор	Fence plate		1
96	Крепление замка упора	Fence lock pad		2
97	Кронштейн упора	Fence bracket		1
98	Ручка замка упора	Fence lock handle		1
99	Зажимной винт	Clamping screw		1
100	Штифт	Elastic cylindrical pin	3×16	1
101	Шайба	Flat washer	6	2
102	Шестигранный болт	Hexagon bolt	M6×16	2
103	Винт	Cross recessed pan head screw	M4×12	6
104	Шестигранная гайка	Hexagon nut	M4	4
105	Нижняя коробка микропереключателя	Lower micro switch box		1
106	Микропереключатель	Micro switch	HY50	2
107	Нижняя крышка коробки микропереключателей	Lower micro switch box cover		1
108	Саморезы	Cross recessed pan head tapping screws	ST3.9×12	4

109	Втулка	Lead sheath		2
110	Верхняя коробка микропереключателя	Upper micro switch box		1
111	Верхняя крышка коробки микропереключателей	Upper micro switch box cover		1
112	Натяжная пружина холостого хода	Idler strain spring		1
113	Ручка быстрой фиксации	Tighten the handle quickly		1
114	Натяжной стержень холостого хода	Idler strain pole		1
115	Прокладка/планка	Idler strain pad		1
116	Штифт	Elastic cylindrical pin	3×18	1
117	Верхняя часть рамы (с подсветкой)	Sawing frame component(with light)		1
118	Крепление переключателя	Switch plate		1
119	Рабочий стол	Working table		1
120	Верхний корпус двери в сборе	Upper door Body Assembly		1
121	Нижний корпус двери в сборе	Lower door Body Assembly		1
122	Двигатель	Motor		1
123	Переключатель	Switch	СК-1	1
124	Ручка двери (Верхняя/Нижняя)	Handle		2
125	Перегородка рабочего стола	Working table baffle		1
126	Ручка фиксации рабочего стола	Working table lock handle		2
127	Винт с шестигранной торцевой головкой	Hexagon socket head screw	M5×25	1
128	Шестигранная гайка	Hexagon nut	M5	1
129	Толкатель (длинный)	Pushing hand (long)		1
130	Гаечный ключ	Wrench		1

131	Внутренний шестигранный ключ	Internal hexagonal wrench		1
132	Внутренний шестигранный ключ	Internal hexagonal wrench		1
133	Уплотнитель/держатель шнура питания	Cable shield		1
134	Шнур питания	Power cord		1
135	Снятие напряжения	Strain Relief		1
136	Светильник в сборе	Screw light assembly		1
137	Лампа	Lamp parts		1
138	Переключатель	Switch	HY17-2P	1

**ПРИМЕЧАНИЕ:** Не все детали могут быть доступны для покупки. Гарантия не распространяется на детали и аксессуары, которые изнашиваются в процессе нормальной эксплуатации.